

# TERMÉSZETFÖLDRAJZI KUTATÁSOK A FÖLDRAJZTUDOMÁNYI INTÉZETBEN

## Vízmosásokkal kapcsolatos kutatások

A vízmosások a talajerózió következtében jönnek létre, legtöbbször ott, ahol:

Nagy a lejtés

Laza, porózus az alapkőzet

Nincs növényborítás.

A vízmosások akadályozzák a mezőgazdasági művelést.

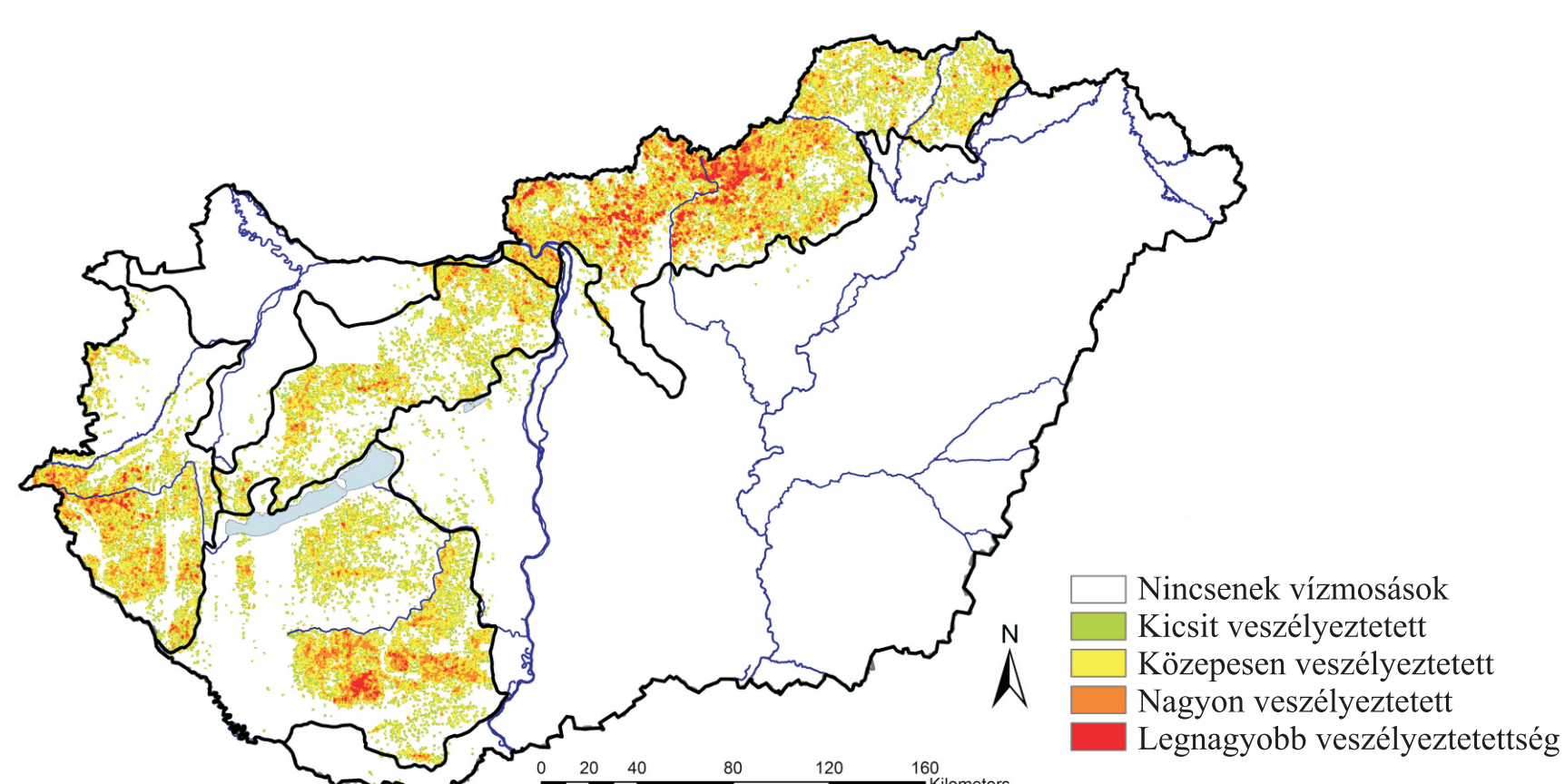
A nagyobb vízmosásokat nem lehet eltüntetni, örökre megmaradnak.



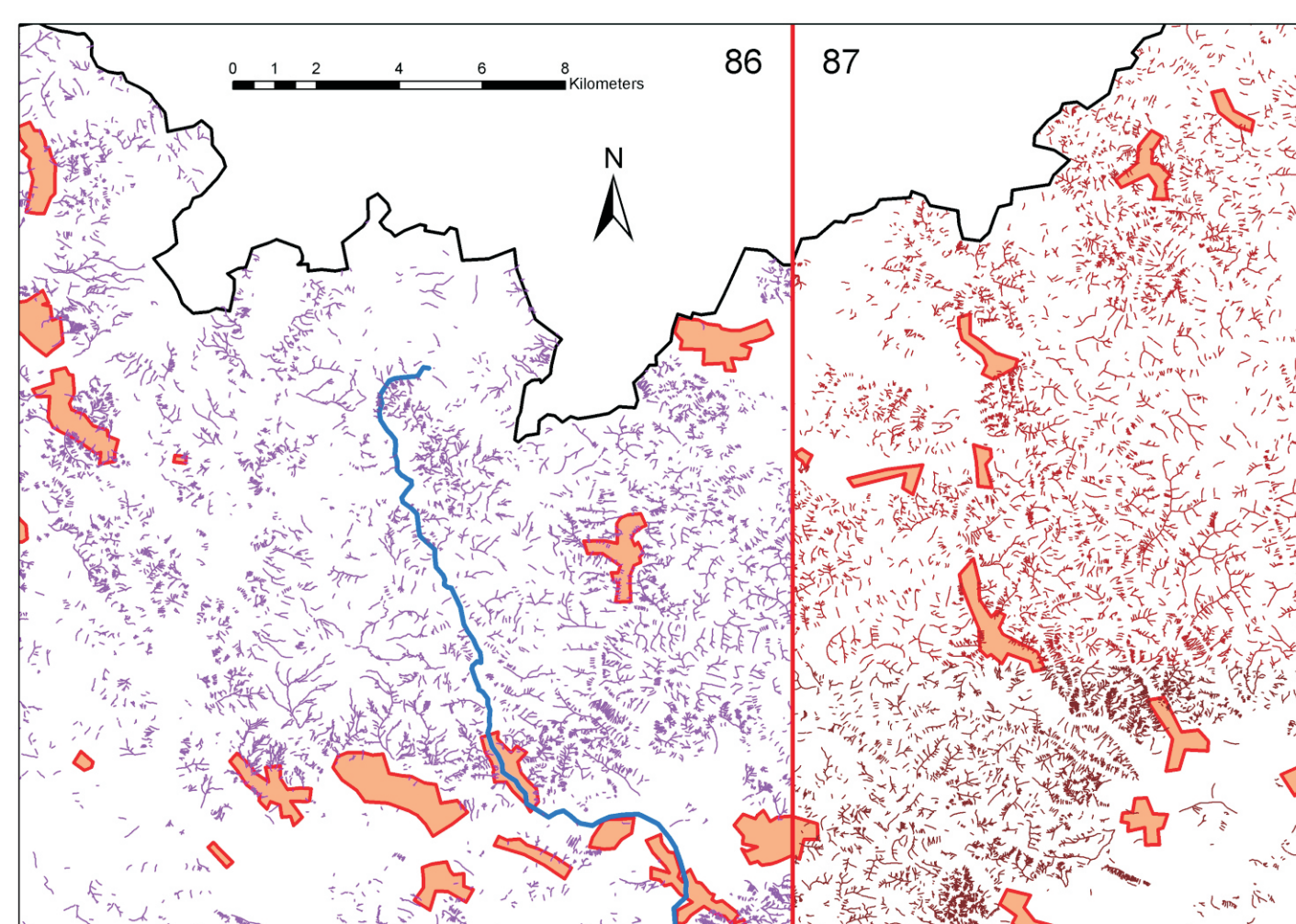
Időszakos vízmosás szántóföldön



Állandó vízmosás erdőben



Magyarország vízmosás-veszélyeztetettségi térképe



A felmért vízmosások

Elkészítettük az országos vízmosás-katasztert.

Több mint 100 ezer vízmosást tartalmaz.

Ezek együttes hossza 22 ezer km

és csak a nagyobb állandó vízmosásokat tartalmazza.

## A környezetkímélő mezőgazdasági művelés vizsgálata

A Zala megyei Szentgyörgyváron van egy kísérleti telepünk.

Kétféle módon műveljük a parcellákat:

Hagyományos módon

Talajkímélő műveléssel.

A talajkímélő művelésnél nem szántunk minden évben és a

növénymaradványokat sem távolítjuk el, hanem a szántóföldön hagyjuk.



A parcellák



Talajminta-vétel



A parcellákról lefolyó csapadékvíz összegyűjtése

Minden évben kétszer talajmintákat veszünk.

A parcellákról lefolyó csapadékvizet is összegyűjtjük és laborban elemezzük.

Megállapítottuk, hogy a hagyományos művelésnél jóval több víz mosódik le a parcellákról és több talaj pusztul le, ezért érdemes talajkímélő művelést folytatni.

## A megújuló természeti erőforrások hasznosíthatóságának vizsgálata Eger környékén

A projekt során a régió természeti adottságait értékeljük:

Kőzetan

Domborzat

Éghajlat

Vízrajz

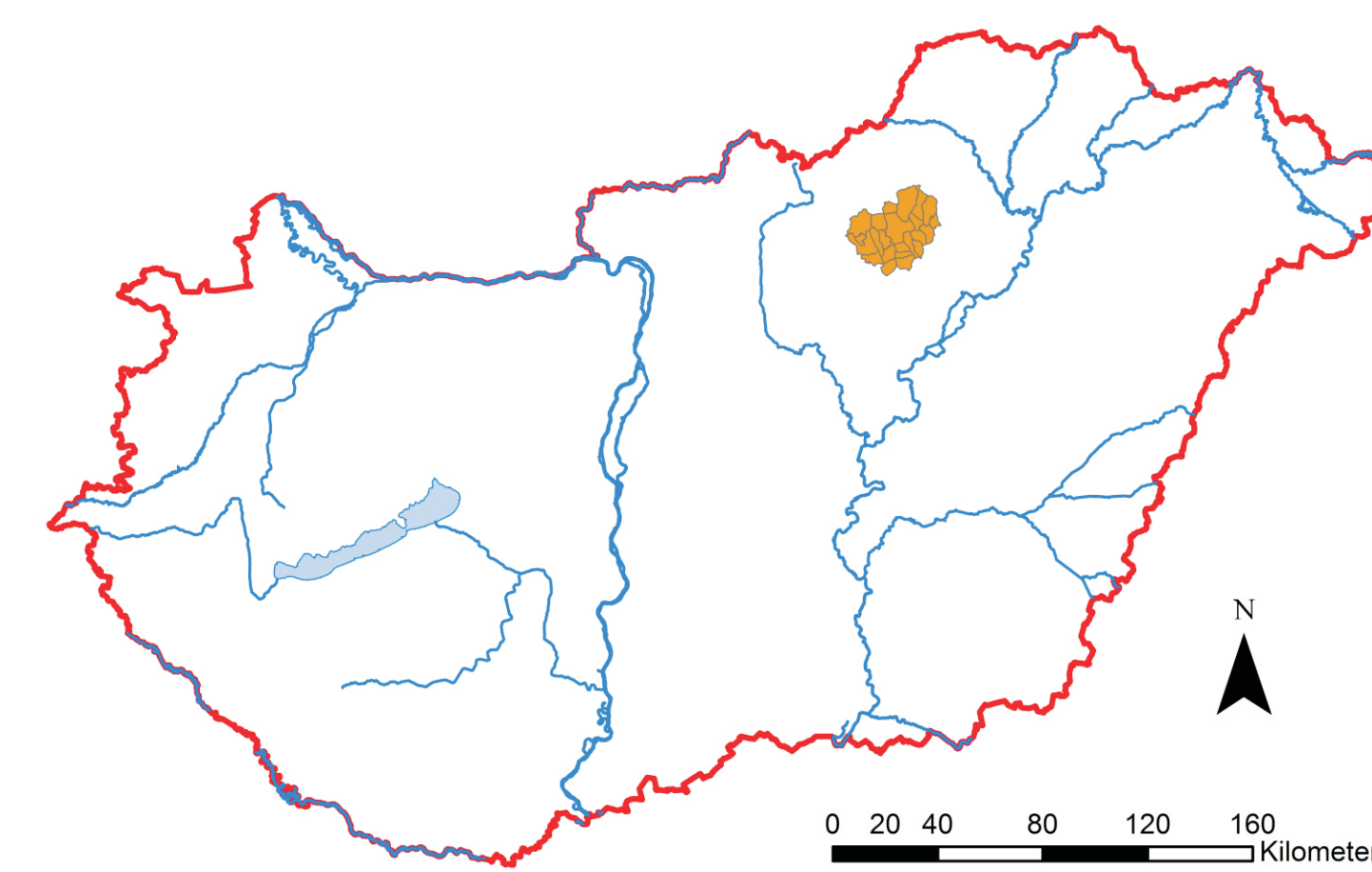
Talaj.

A területről felszínborítási térképet készítünk.

Megnézzük, hogy a természeti adottságok alapján a terület milyen művelési ágaknak kedvez.

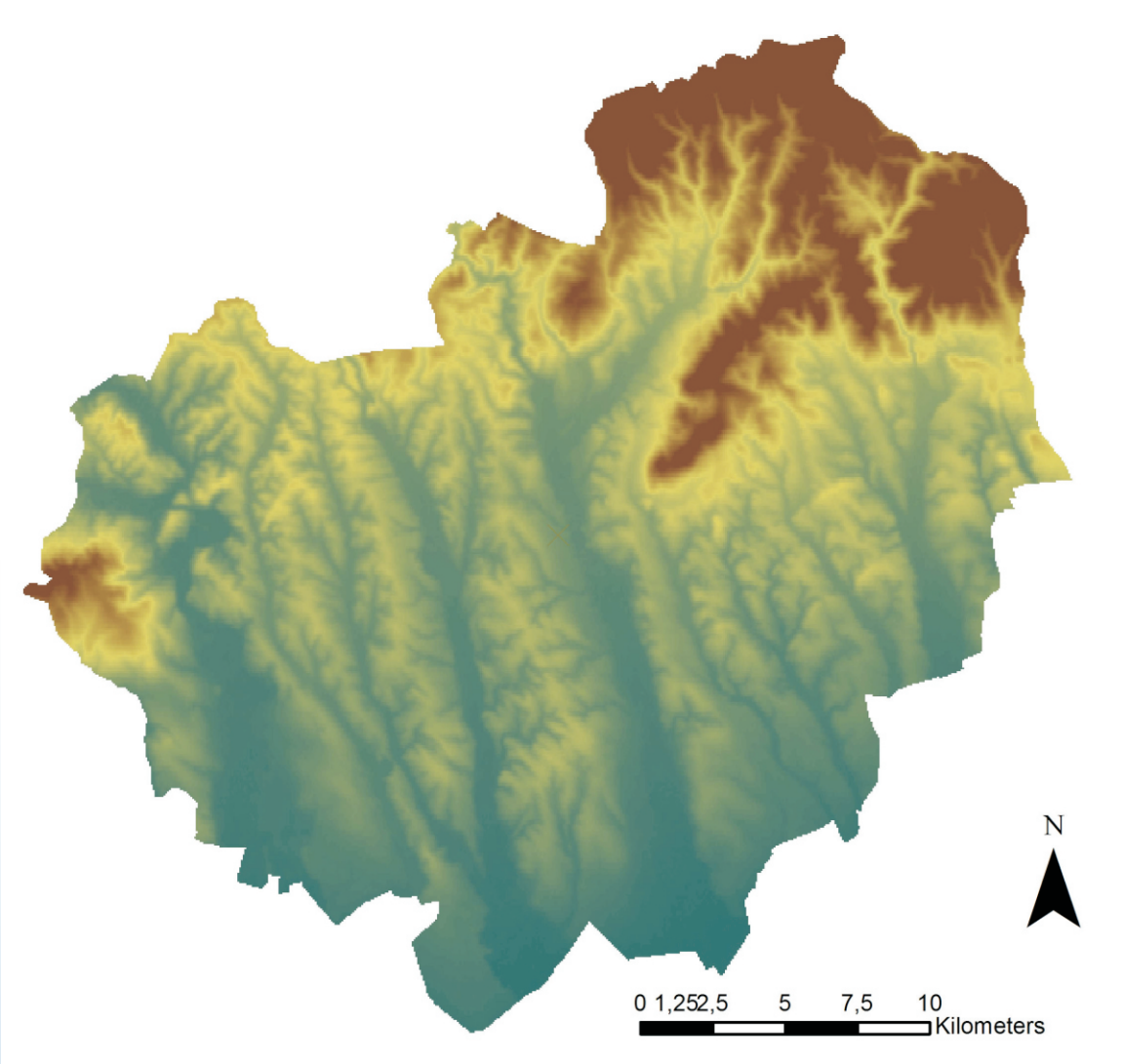
Összehasonlítjuk, hogy a terület mire lenne alkalmas és ehhez képest mire hasznosítják.

Ha nem egyezik, javaslatot teszünk a művelési mód megváltoztatására.

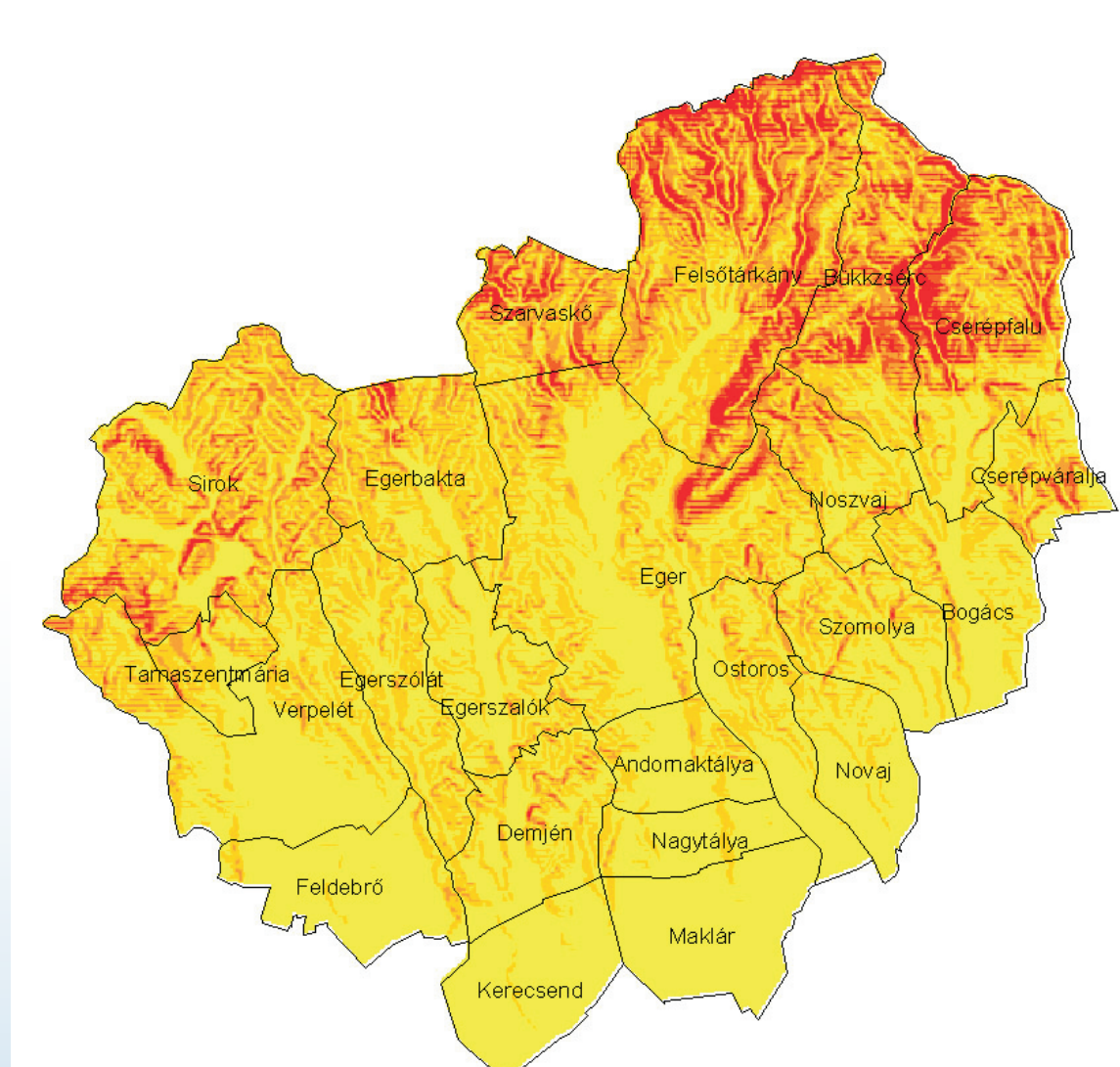


A mintaterület fekvése

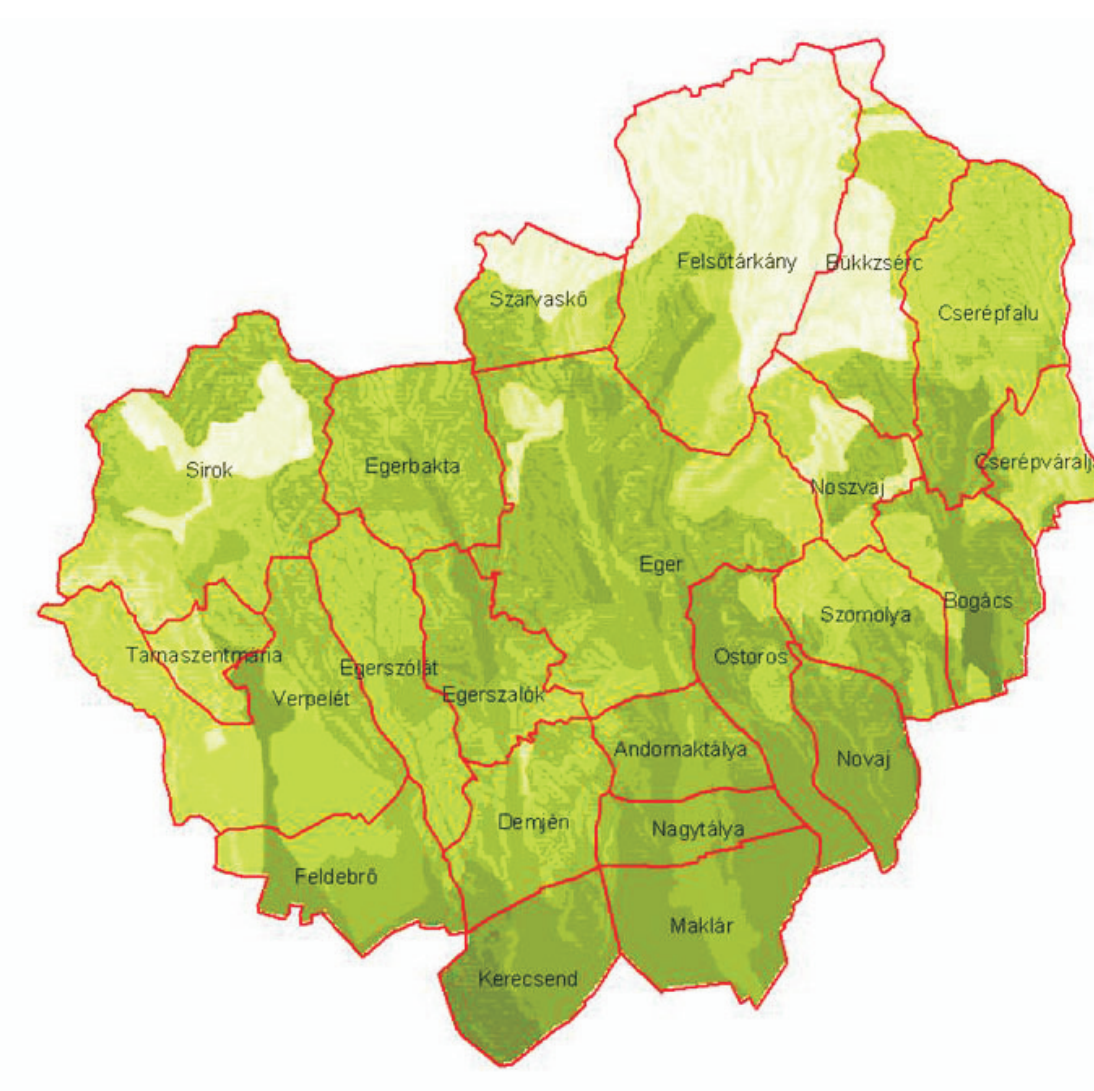
A projektet a TÁMOP-4.2.2.A-11/1/KONV támogatja.



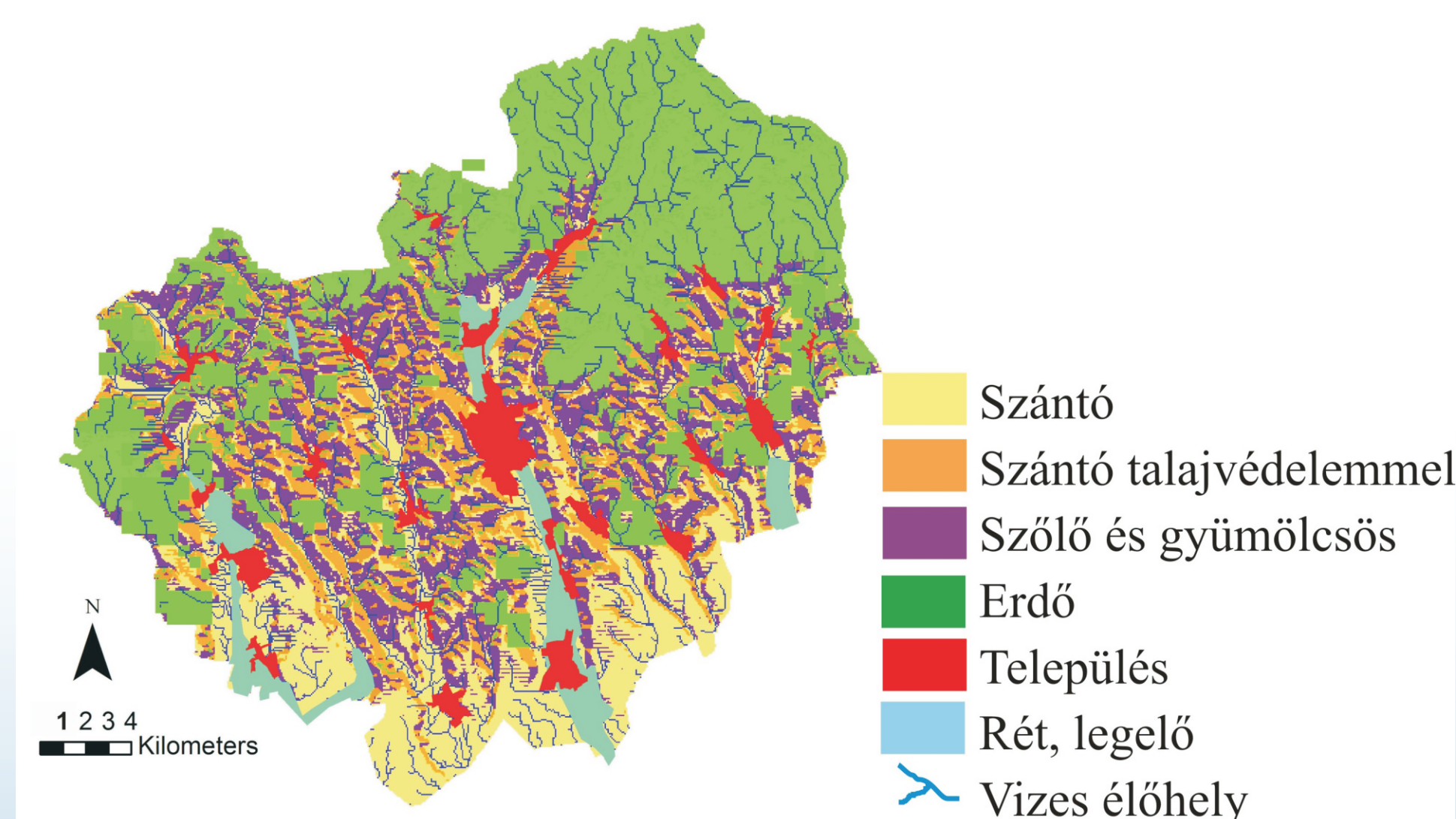
A mintaterület domborzata



A mintaterület lejtőszög-térképe  
A sötétebb színek nagyobb lejtést jelölnek



A mintaterület talajminősége  
A sötétebb zöldek jobb termőképességű talajt jelölnek



A mintaterület ökológiai potenciáltípus térképe  
A térkép azt mutatja meg, hogy a természeti adottságok alapján mire a legalkalmasabbak az egyes területek